

Организационная структура
БЮДЖЕТНОГО УЧРЕЖДЕНИЯ ВЫСШЕГО ОБРАЗОВАНИЯ
ХАНТЫ-МАНСИЙСКОГО АВТОНОМНОГО ОКРУГА –
ЮГРЫ «СУРГУТСКИЙ ГОСУДАРСТВЕННЫЙ
УНИВЕРСИТЕТ»

с 10 марта 2025 года по 31 марта 2025 года

Утверждаю: Ректор С.М. Косенок

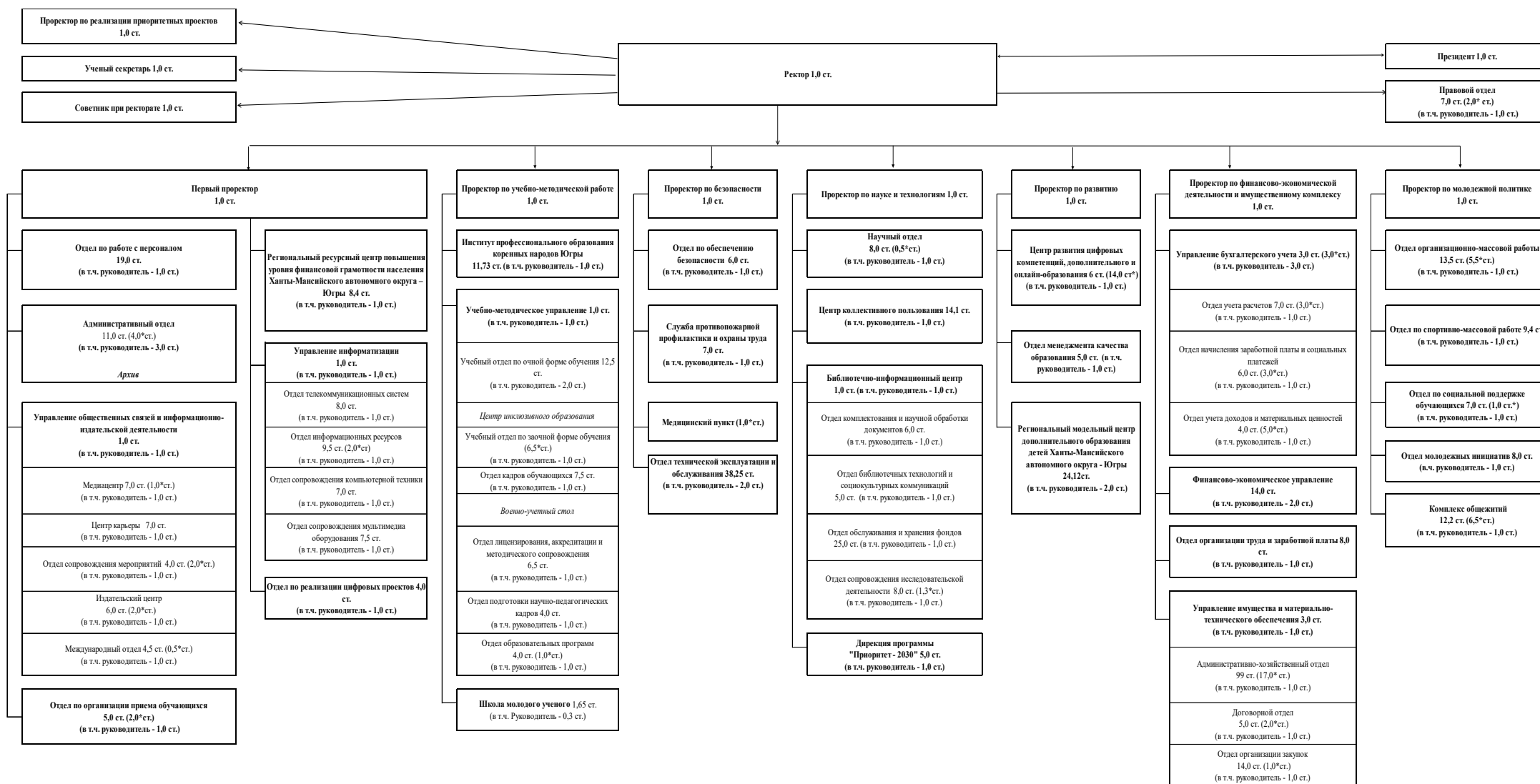
ДОКУМЕНТ ПОДПИСАН
 ЭЛЕКТРОННОЙ ПОДПИСЬЮ

Сертификат 009B8A0215A68F61DBDCF904984F0618A5

Владелец **Косенок Сергей Михайлович**

Действителен с 17.10.2024 по 10.01.2026

05.03.2025 № 10/31-ОС-2



Политехнический институт 9,0 ст. (1,0*ст.) (в т.ч. руководитель - 3,0 ст.)	Институт экономики и управления 10,0 ст. (в т.ч. руководитель - 3,0 ст.)	Институт государства и права 5,0 ст. (1,0*ст.) (в т.ч. руководитель - 2,0 ст.)	Медицинский институт 13,5 ст. (в т.ч. руководитель - 3,0 ст.)	Институт естественных и технических наук 8,0 ст. (в т.ч. руководитель - 3,0 ст.)		Институт гуманитарного образования и спорта 9,0 ст. (в т.ч. руководитель - 2,0 ст.)	Институт среднего медицинского образования 16,0 ст. (в т.ч. руководитель - 5,0 ст.)
Центр дополнительного профессионального образования	Центр научного сопровождения стратегии социально-экономического развития Ханты-Мансийского автономного округа – Югры	Юридическая клиника 1,0 ст.	Центр непрерывного медицинского образования	Научно-образовательный центр 26,4 ст. (10,73*ст.,)	Центр дополнительного профессионального образования	Центр дополнительного профессионального образования	Отделение среднего профессионального образования 81,94 ст. (31,10*ст.)
Центр компьютерного инжиниринга 3,0 ст.	Центр дополнительного профессионального образования	Центр дополнительного профессионального образования	Научно-образовательный центр 7,7 ст. (4,48*ст.)	<i>Проект "Оценка негативного воздействия нефтяного загрязнения на природные микробиоценозы методами биотестирования и молекулярной динамики"</i>	Центр химического инжиниринга 3,0 ст. (0,5*ст.)	Научно-образовательный центр 4,4 ст.	
Научно-образовательный центр 5,05 ст.	Кафедра экономических и учетных дисциплин 33,01 ст. (6,76*ст.)	Научно-образовательный центр (*0,78 ст.)	<i>Проект "Внедрение персонализированной микрофлюидной модели эндотелиальной дисфункции и старения (ЭЛиС) в качестве медицинской технологии при преэклампсии и гипертензивных заболеваниях"</i>	<i>Проект «Функциональные пищевые продукты и микроинкапсулированные ингредиенты на основе комплекса биологически активных соединений, выделенных из северных растений, выращенных в гидропонике с применением технологии микрокляночного размножения (Юграбиофарм)»</i>	Кафедра биологии и биотехнологии 15,46 ст. (0,93*ст.)	<i>Центр археологии и этнографии</i>	
<i>Проект «Моделирование гидродинамических процессов с наночастицами для решения задачи повышения нефтеотдачи пласта»</i>	Кафедра менеджмента и бизнеса 12,55 ст. (1,74*ст.)	<i>Проект "Развитие и использование биотехнологий: риски и вопросы ответственности"</i>	<i>Лаборатория "Биобанк Югры"</i>	<i>Проект «Разработка эффективных методов ускорения деградации нефтепродуктов в почвенно-климатических условиях Ханты-Мансийского автономного округа – Югра»</i>	Кафедра экологии и биофизики 15,47 ст. (0,89*ст.)	<i>Проект «Югорская археология и этнография: сохранение и изучение культурного наследия в условиях нефтегазового освоения Севера»</i>	
Кафедра прикладной математики 13,14 ст. (2,52*ст.)	Кафедра государственного и муниципального управления и управления персоналом 24,16 ст. (1,75*ст.)	Учебная криминалистическая лаборатория 2,0 ст.	<i>Проект "Изучение микробиомных профилей органов дыхания у детей с мукосцидозом в ХМАО-Югре"</i>	<i>Проект "Создание биобанка с образцами пациентов с наследственными, мультифакторными и инфекционными заболеваниями"</i>	Кафедра химии 18,36 ст. (1,68*ст.)	<i>Учебная лаборатория Проблемы физкультурно-спортивной и оздоровительной деятельности</i>	
Кафедра информатики и вычислительной техники 16,08 ст. (6,74*ст.)	Кафедра информатики и вычислительной техники 11,84 ст. (4,92*ст.)	Кафедра публичного и уголовного права 18,01 ст. (0,48*ст.)	<i>Проект «Метагеномный анализ кишечного микробиома у пациентов с нейродегенеративными и сердечно-сосудистыми заболеваниями, современные стратегии воздействия экстрактами растительных полифенолов»</i>	<i>Проект «Разработка методов капельной микрогидродинамики для высокоточного производства лекарственных форм в ХМАО»</i>	Кафедра безопасности жизнедеятельности 15,09 ст. (6,65*ст.)	Кафедра иностранных языков 22,80 ст. (3,55*ст.) <i>Научно-образовательный лингвистический центр</i>	
Кафедра автоматизированных систем обработки информации и управления 11,84 ст. (4,92*ст.)	Кафедра экспериментальной физики 20,00 ст. (1,32*ст.)	Кафедра частного и предпринимательского права 16,87 ст. (2,58*ст.)	<i>Проект «Персонализированные подходы к молекулярно-генетической диагностике и таргетной терапии сердечно-сосудистых заболеваний преимущественно наследственной природы»</i>	<i>Проект "Новые направления исследований пресноводных экосистем в центральной части Западной Сибири: от филогеографии до макроэкологии и решения прикладных задач"</i>	Кафедра лингвистики и перевода 30,60 ст. (7,63*ст.) <i>Научно-практический центр комплексных исследований языкового и культурного наследия сургутских ханты</i>	Кафедра теории физической культуры 14,09 ст. (1,36*ст.)	
Кафедра экспериментальной физики 20,00 ст. (1,32*ст.)	Кафедра радиоэлектроники и электроэнергетики 25,66 ст. (5,97*ст.)	Кафедра политологии и философии 13,87 ст. (1,77*ст.)	Центр производственной практики	<i>Проект "Химические, молекулярные и клеточные технологии в получении иммуномодулирующих биосовместимых материалов на полимерной основе медицинского назначения"</i>	Кафедра лингвистики и перевода 30,60 ст. (7,63*ст.) <i>Научно-практический центр комплексных исследований языкового и культурного наследия сургутских ханты</i>	Кафедра медико-биологических основ физической культуры 9,83 ст. (1,97*ст.)	
Кафедра радиоэлектроники и электроэнергетики 25,66 ст. (5,97*ст.)	Кафедра автоматизированных систем 19,52 ст. (7,73*ст.)	Кафедра производственной практики	Центр ординатуры	<i>Проект "Утилизация твердых промышленных и бытовых отходов с использованием технологий плазменной переработки для решения экологических задач ХМАО-Югры"</i>	Кафедра лингвистики и перевода 30,60 ст. (7,63*ст.) <i>Научно-практический центр комплексных исследований языкового и культурного наследия сургутских ханты</i>	Кафедра физической культуры 26,00 ст. (14,57*ст.)	
Кафедра автоматизированных систем 11,84 ст. (4,92*ст.)	Кафедра теории физической культуры 14,09 ст. (1,36*ст.)	Симуляционно - тренинговый аккредитационный центр 5,0 ст. (в т.ч. руководитель - 1,0 ст.)	Симуляционно - тренинговый аккредитационный центр 5,0 ст. (в т.ч. руководитель - 1,0 ст.)	<i>Проект «Геохимическая характеристика пород нетрадиционных коллекторов и бурового шлама комплексом физико-химических методов анализа»</i>	Кафедра лингвистики и перевода 30,60 ст. (7,63*ст.) <i>Научно-практический центр комплексных исследований языкового и культурного наследия сургутских ханты</i>	Кафедра истории России 17,24 ст. (2,39*ст.)	
Кафедра автоматизированных систем 11,84 ст. (4,92*ст.)	Кафедра истории России 17,24 ст. (2,39*ст.)	Кафедра морфологии и физиологии 27,69 ст. (4,91*ст.)	Кафедра морфологии и физиологии 27,69 ст. (4,91*ст.)	<i>Проект «Экосистемы севера Западной Сибири: оценка состояния биоты в условиях современных региональных и глобальных изменений»</i>	Кафедра лингвистики и перевода 30,60 ст. (7,63*ст.) <i>Научно-практический центр комплексных исследований языкового и культурного наследия сургутских ханты</i>	Кафедра педагогики профессионального и дополнительного образования 16,86 ст. (2,39*ст.)	
Кафедра радиоэлектроники и электроэнергетики 25,66 ст. (5,97*ст.)	Кафедра педагогики профессионального и дополнительного образования 16,86 ст. (2,39*ст.)	Кафедра патофизиологии и общей патологии 21,72 ст. (2,98*ст.)	Кафедра патофизиологии и общей патологии 21,72 ст. (2,98*ст.)	<i>Проект «Формирование и изучение живых биоресурсных коллекций для сохранения биоразнообразия и обеспечения комфортной среды обитания человека в условиях севера Западной Сибири»</i>	Кафедра лингвистики и перевода 30,60 ст. (7,63*ст.) <i>Научно-практический центр комплексных исследований языкового и культурного наследия сургутских ханты</i>	Кафедра психологии 20,02 ст. (4,35*ст.)	
Кафедра автоматизированных систем 19,52 ст. (7,73*ст.)	Кафедра психологии 20,02 ст. (4,35*ст.)	Кафедра внутренних болезней 24,89 ст. (7,76*ст.)	Кафедра внутренних болезней 24,89 ст. (7,76*ст.)		Кафедра лингвистики и перевода 30,60 ст. (7,63*ст.) <i>Научно-практический центр комплексных исследований языкового и культурного наследия сургутских ханты</i>	Кафедра режиссуры 7,76 ст. (0,76*ст.)	
Кафедра строительных технологий и конструкций 13,90 ст. (4,53*ст.)	Кафедра режиссуры 7,76 ст. (0,76*ст.)	Кафедра многопрофильной клинической подготовки 19,19 ст. (7,96*ст.)	Кафедра многопрофильной клинической подготовки 19,19 ст. (7,96*ст.)		Кафедра лингвистики и перевода 30,60 ст. (7,63*ст.) <i>Научно-практический центр комплексных исследований языкового и культурного наследия сургутских ханты</i>		
Кафедра строительных технологий и конструкций 13,90 ст. (4,53*ст.)	Кафедра детских болезней 17,27 ст. (1,65*ст.)	Кафедра детских болезней 17,27 ст. (1,65*ст.)	Кафедра детских болезней 17,27 ст. (1,65*ст.)		Кафедра лингвистики и перевода 30,60 ст. (7,63*ст.) <i>Научно-практический центр комплексных исследований языкового и культурного наследия сургутских ханты</i>		
Кафедра автоматизированных систем 19,52 ст. (7,73*ст.)	Кафедра акушерства, гинекологии и перинатологии 8,86 ст. (3,49*ст.)	Кафедра акушерства, гинекологии и перинатологии 8,86 ст. (3,49*ст.)	Кафедра акушерства, гинекологии и перинатологии 8,86 ст. (3,49*ст.)		Кафедра лингвистики и перевода 30,60 ст. (7,63*ст.) <i>Научно-практический центр комплексных исследований языкового и культурного наследия сургутских ханты</i>		
Кафедра строительных технологий и конструкций 13,90 ст. (4,53*ст.)	Кафедра хирургических болезней 19,06 ст. (10,93*ст.)	Кафедра хирургических болезней 19,06 ст. (10,93*ст.)	Кафедра хирургических болезней 19,06 ст. (10,93*ст.)		Кафедра лингвистики и перевода 30,60 ст. (7,63*ст.) <i>Научно-практический центр комплексных исследований языкового и культурного наследия сургутских ханты</i>		
Кафедра строительных технологий и конструкций 13,90 ст. (4,53*ст.)	Кафедра кардиологии 13,53 ст. (5,94*ст.)	Кафедра кардиологии 13,53 ст. (5,94*ст.)	Кафедра кардиологии 13,53 ст. (5,94*ст.)		Кафедра лингвистики и перевода 30,60 ст. (7,63*ст.) <i>Научно-практический центр комплексных исследований языкового и культурного наследия сургутских ханты</i>		
Кафедра строительных технологий и конструкций 13,90 ст. (4,53*ст.)	Кафедра режиссуры 7,76 ст. (0,76*ст.)	Кафедра режиссуры 7,76 ст. (0,76*ст.)	Кафедра режиссуры 7,76 ст. (0,76*ст.)		Кафедра лингвистики и перевода 30,60 ст. (7,63*ст.) <i>Научно-практический центр комплексных исследований языкового и культурного наследия сургутских ханты</i>		
Кафедра строительных технологий и конструкций 13,90 ст. (4,53*ст.)	Кафедра режиссуры 7,76 ст. (0,76*ст.)	Кафедра режиссуры 7,76 ст. (0,76*ст.)	Кафедра режиссуры 7,76 ст. (0,76*ст.)		Кафедра лингвистики и перевода 30,60 ст. (7,63*ст.) <i>Научно-практический центр комплексных исследований языкового и культурного наследия сургутских ханты</i>		